



# 共済レポート

発行：自治労連埼玉県本部  
電話：048-866-0661  
FAX：048-866-1186

自治労連共済を中心とした知って得するマネー情報

## どうやって貯めればいいの？

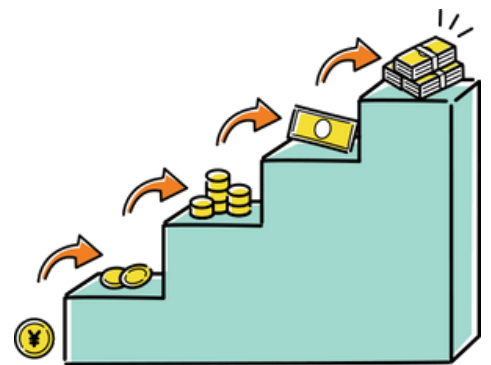
お金を貯めるには積立預金と定期預金の合わせ技が効率的です。

積立預金は定期的に少額を預けるもので、定期預金は一括でまとまったお金を預けるものです。

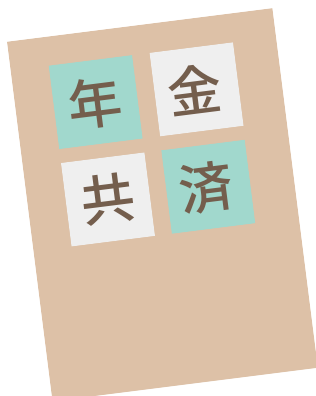
例えば、毎月5000円ずつ積み立てて、年に2回のボーナスの時に10万円ずつ貯める方法で、3年行くと78万円+利息が貯金できます。

話は逸れますが、街中には「信用金庫」という中小企業向けの金融機関があります。個人の方も利用できますが、信用金庫のビジネスモデルとして、中小企業が毎月積み立てを行い、信用を築いていきます。そして、機械等高額なものを購入する時に、その信用をもとにお金を借りるのです。金額が多い少ないではなく、毎月コツコツ貯金をしていくことが信用につながっていきます。

私たち労働者の場合は、「ろうきん」が強い味方です。お得なキャンペーンを行っている場合があるので、組合事務所で確認をしてください。



## 老後に備えるなら年金共済の活用を！



コツコツと貯蓄をするなら、年金共済の利用はいかがでしょうか。

積立預金とおなじく毎月一定額を積み立てていき、老後に有期の年金として受け取ることができます。

生命保険料控除が使える、予定利率が1.15%であったり、働く人に有利なものになっています。

この年金共済は組合員しか加入できません。詳細は組合にお問い合わせください。

お金に関する知りたいこと募集中！

自治労連共済以外でも大丈夫です。右のQRコードからメールを送ってください。

